



คู่มือการใช้งาน ICC BODY CAM MANAGEMENT

สารบัญ

	หน้า
คู่มือ ICC Bodycam Management (ผู้ดูแลระบบ)	2
ขั้นตอนการดาวน์โหลด	2
ขั้นตอนการติดตั้ง	2
ขั้นตอนการเข้าใช้งาน ICC Bodycam Management	5
ฟังก์ชันที่ต้องใช้ของ ICC Bodycam Management	9
วิธีเพิ่ม Device และ User	13

คู่มือ ICC Bodycam Management (ผู้ดูแลระบบ)

1. ขั้นตอนการดาวน์โหลด

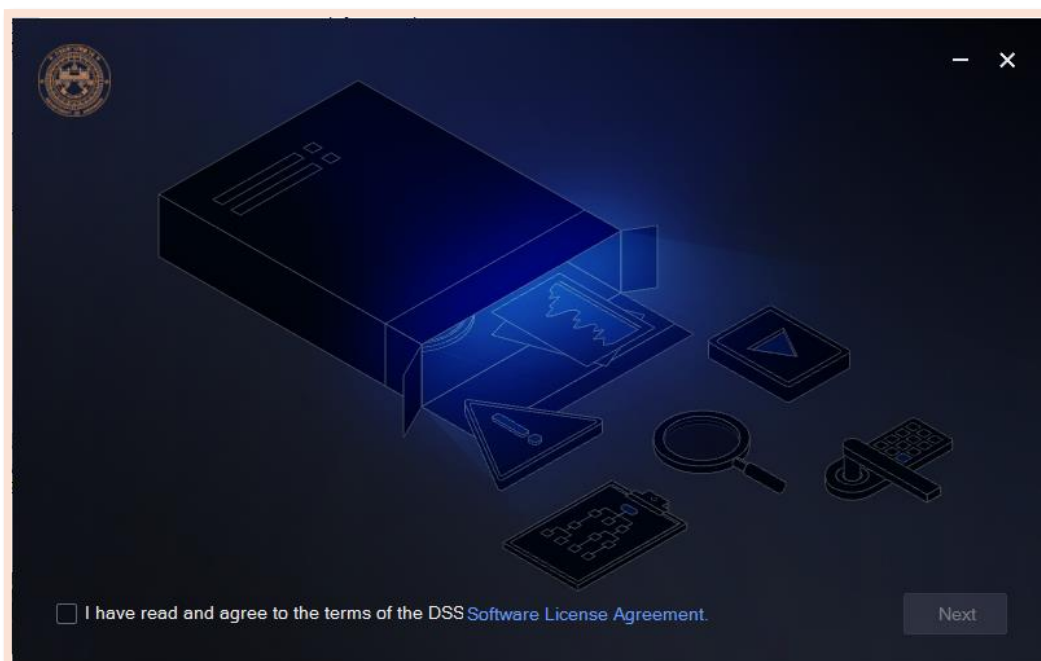
1.1 พิมพ์ลิ้งค์

<https://drive.google.com/drive/folders/1xWLODKh7QXEIDwluKfumF8vshi1QGrQU?usp=sharing>

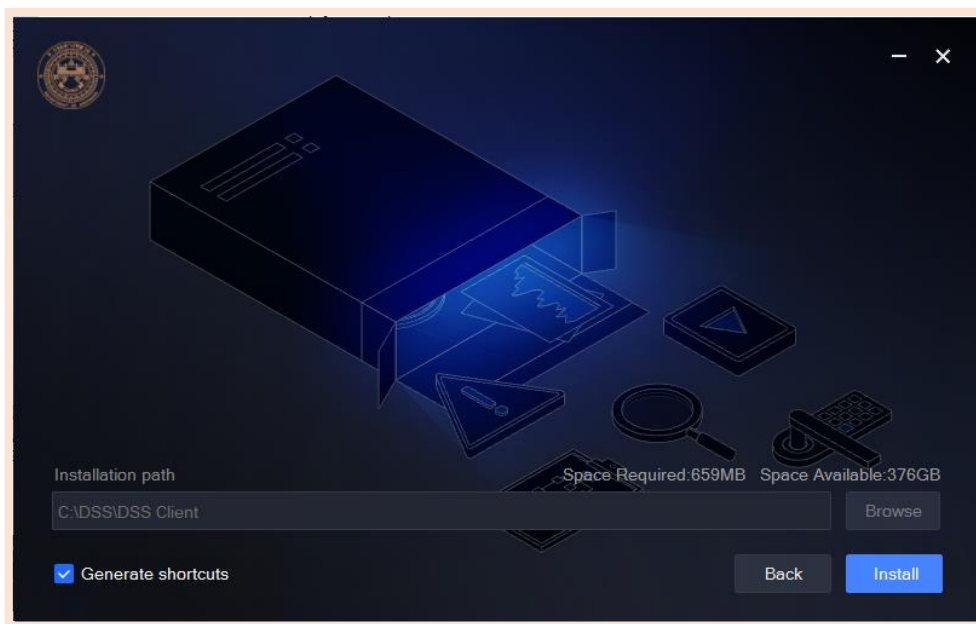
1.2 โปรแกรมที่ต้องดาวน์โหลด

- General_ICCBodycamManagement_Win64_IS_V8.005.0000000.0.R.20240907DOH240913.exe
- Setup ICC App v1.0.4.msi

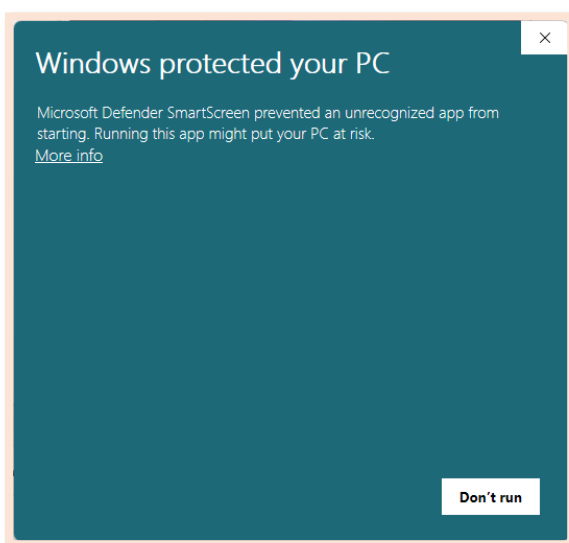
2. ขั้นตอนการติดตั้ง



2.1 ICC Bodycam Management ทำการคลิก ☒ แล้วกด Next

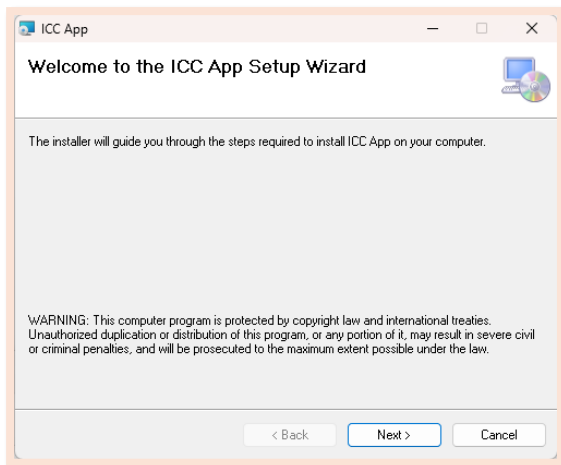


ทำการคลิก ☒ แล้วกด Install

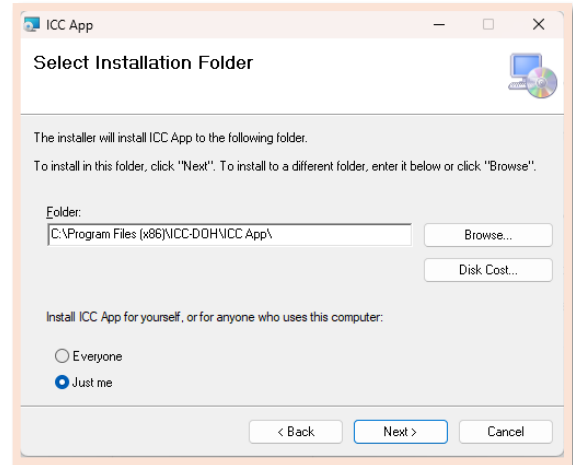


2.2 ICC APP เมื่อเปิดตัว ICC APP จะมีการแจ้งเตือนให้คลิกที่ More info แล้วทำการเลือก Run anyway

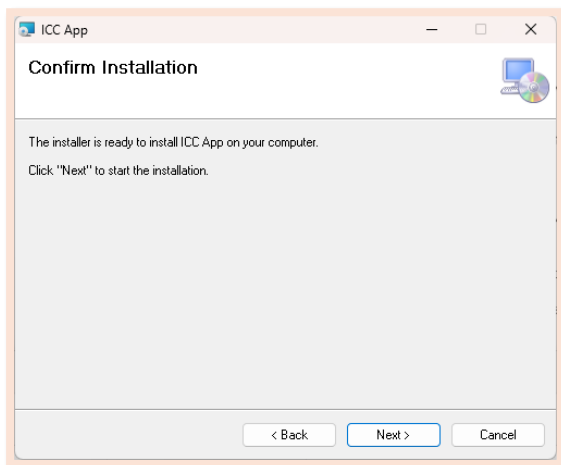
1)



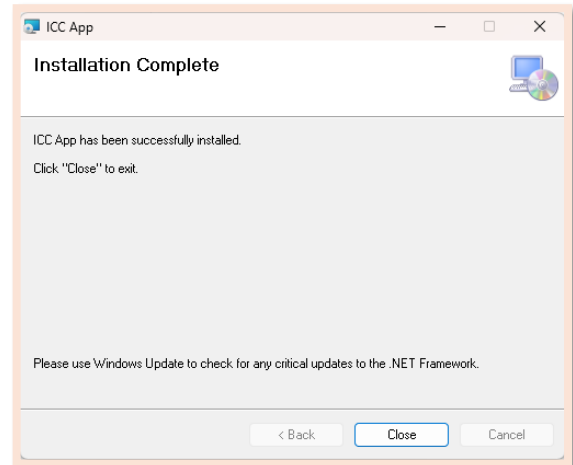
2)



3)



4)



หมายเหตุ : 1. คลิกที่คำว่า Next

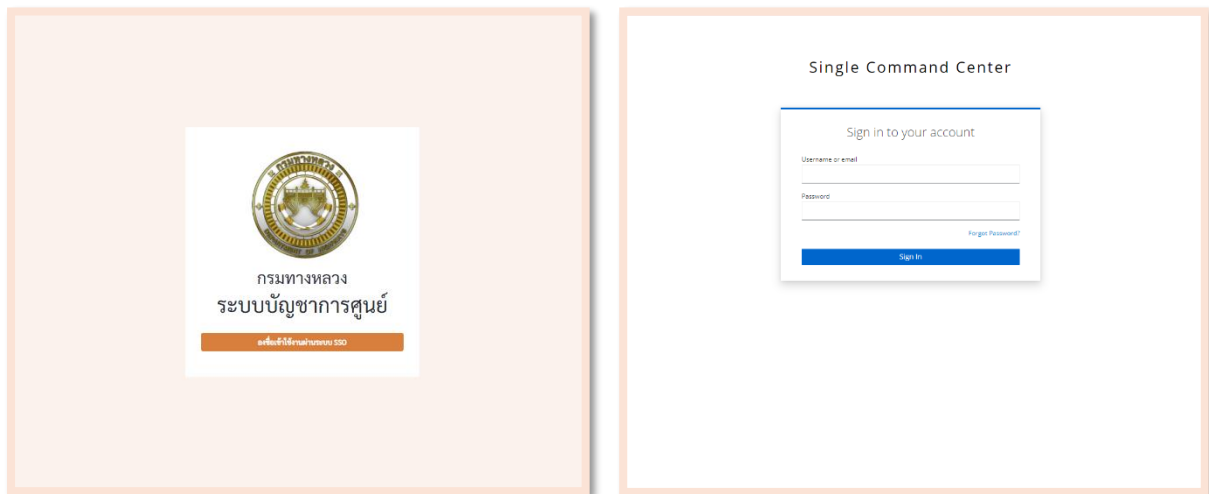
2. คลิกที่คำว่า Next

3. คลิกที่คำว่า Next

4. คลิกที่คำว่า Close

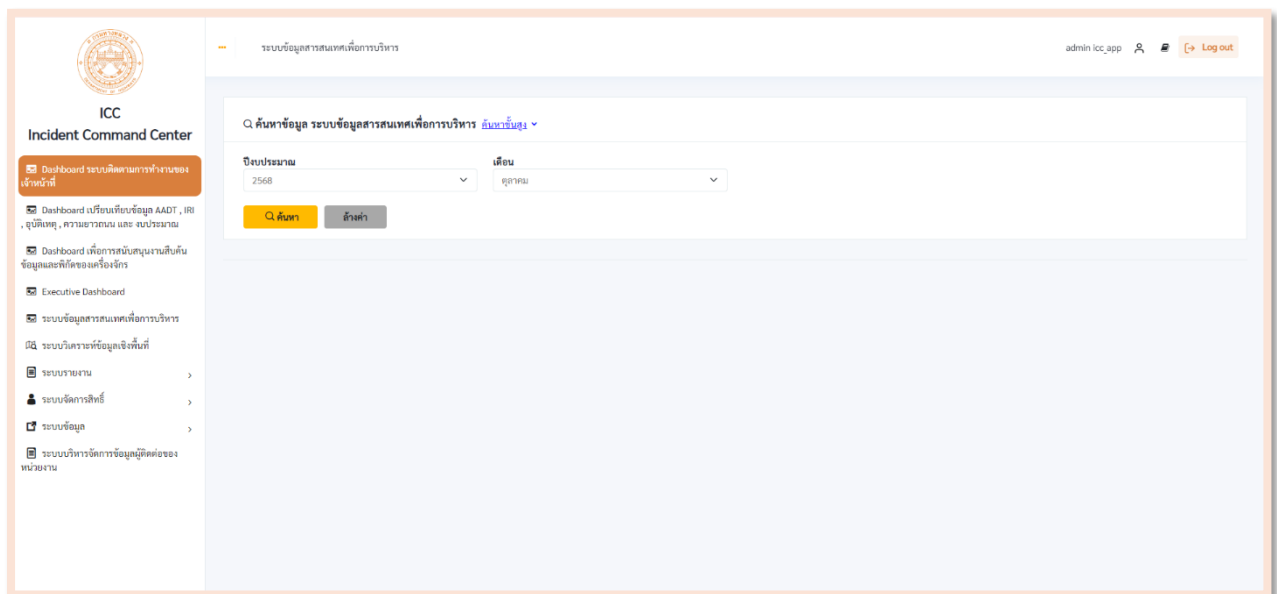
5. เมื่อติดตั้งเสร็จแล้วต้องมีการรีสตาร์ทเครื่องก่อนทุกครั้ง

3. ขั้นตอนการเข้าใช้งาน ICC Bodycam Management

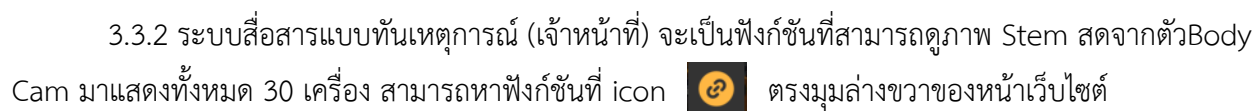
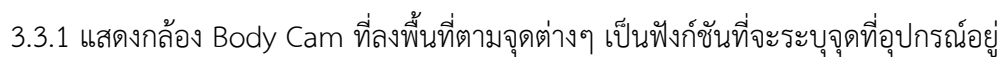


3.1 ผู้ใช้สามารถเข้าผ่านหน้าเว็บไซต์ icc.doh.go.th แล้วทำการเข้าสู่ระบบให้เรียบร้อย

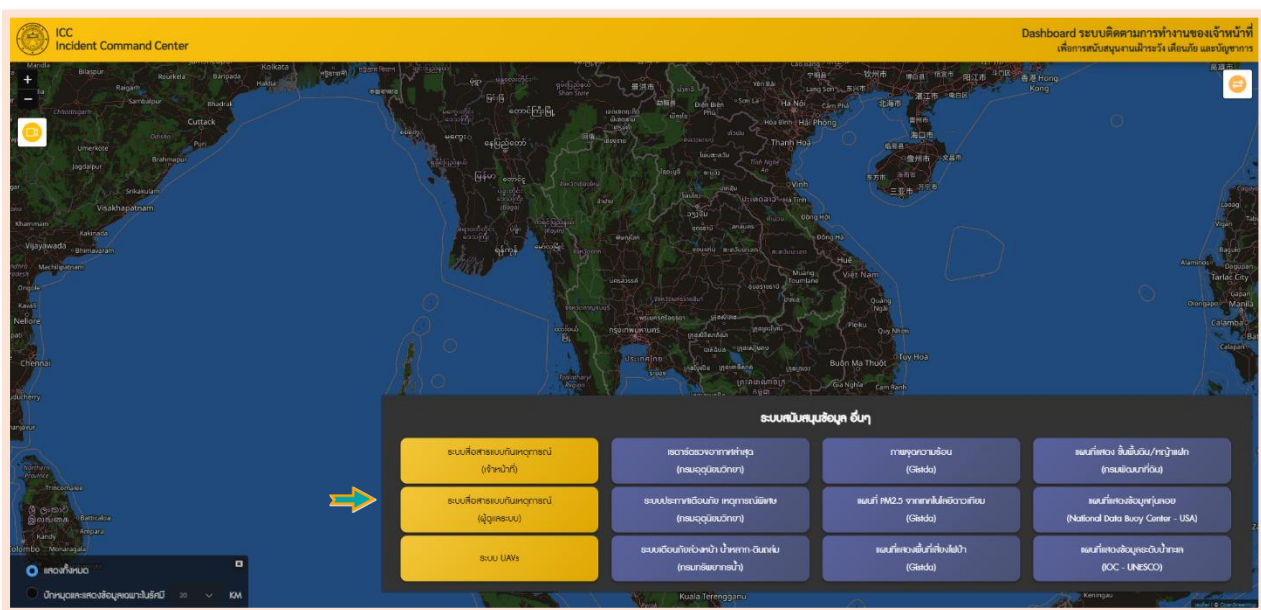
ชื่อผู้ใช้ : admin_icc_app
รหัสผ่าน : password.



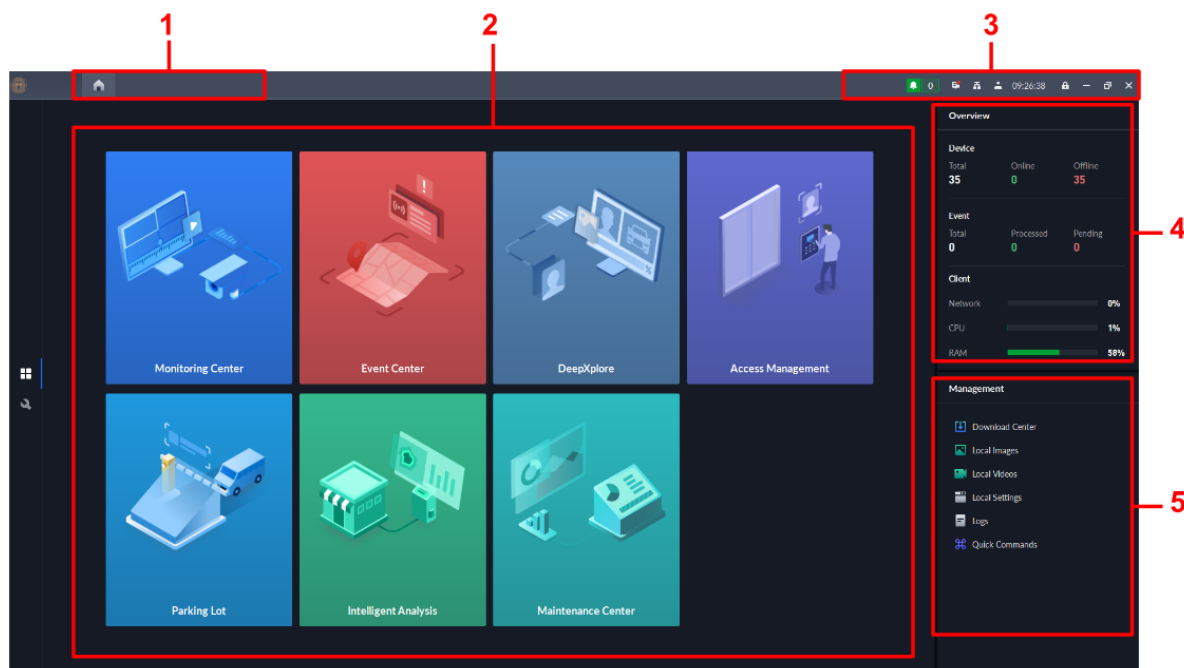
3.2 เมื่อทำการเข้าสู่ระบบแล้วจะแสดงหน้า Dashboard ของหน้าเว็บไซต์ ให้ไปที่ [Dashboard](#) ระบบติดตามการทำงานของเจ้าหน้าที่



3.3.2.1 หน้าต่างแสดงภาพ Stem ทั้ง 30 เครื่อง



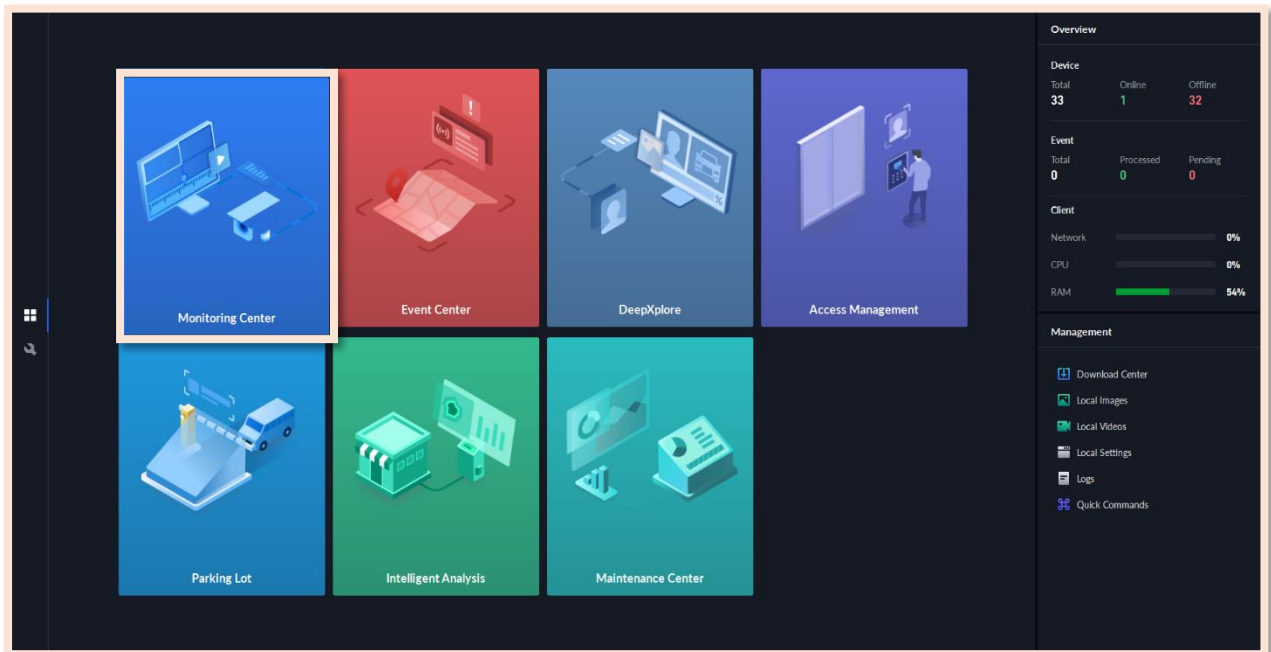
3.3.3 ระบบสื่อสารแบบทันเหตุการณ์ (ผู้ดูแลระบบ) จะเป็นส่วนที่เชื่อมกับ ICC Bodycam Management เมื่อเลือกฟังก์ชันนี้ จะทำการเรียก ICC Bodycam Management ขึ้นมาแล้วเข้าสู่ระบบโดยอัตโนมัติ



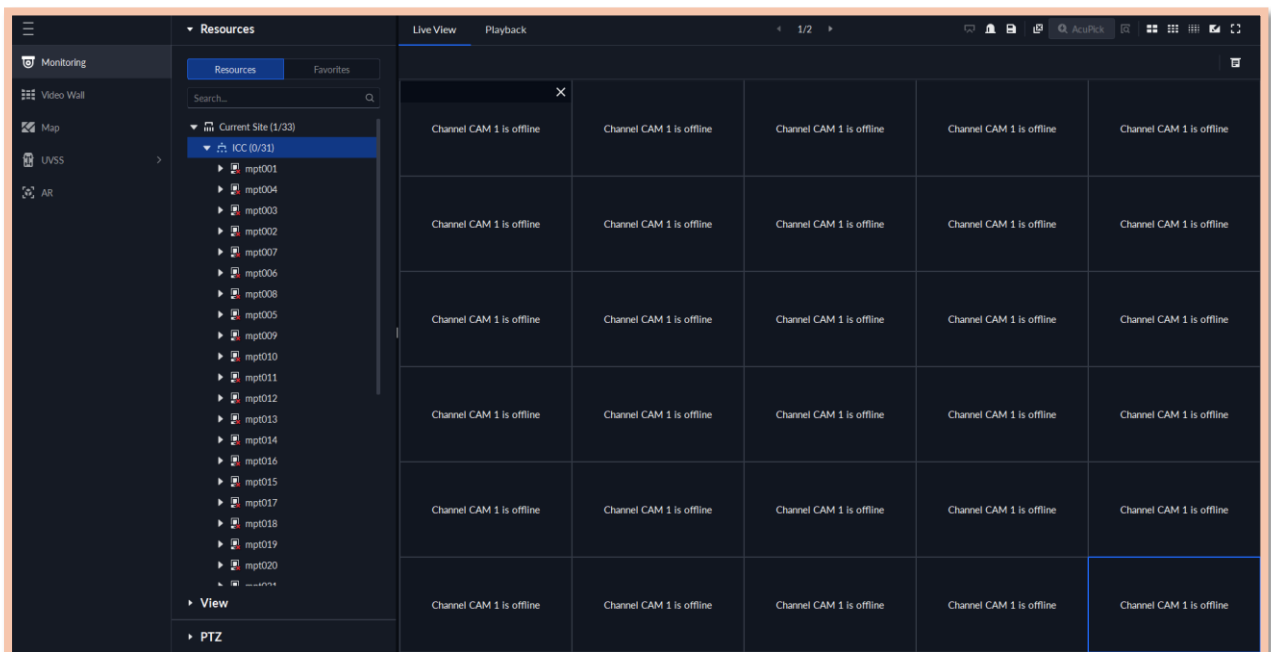
3.3.3.1 หน้าต่างโปรแกรม ICC Bodycam Management

- หมายเหตุ :
1. Tab คือ การแสดงชื่อของแท็บทั้งหมดที่ถูกเปิด
 2. Applications คือตัวเลือกการใช้งาน การจัดการการเข้าถึง การวิเคราะห์อัจฉริยะ และการควบคุมทางเข้า
 3. System Settings คือ
 - เปิดหรือปิดเสียงสัญญาณเตือน
 - แสดงจำนวนการแจ้งเตือน คลิกไอคอนเพื่อไปที่ Event Center เพื่อดูข้อความของระบบ เช่น ข้อมูลของอุปกรณ์ถูกแก้ไขหรือถูกลบ
 - ข้อมูลผู้ใช้: คลิกไอคอน จากนั้นคุณสามารถเข้าสู่ระบบหน้าเว็บได้โดยการคลิกที่ที่อยู่ IP ของระบบ เปลี่ยนรหัสผ่าน ล็อกไคลเอนต์ และออกจากระบบ
 - คลิกที่อยู่ IP ของแพลตฟอร์มเพื่อไปที่หน้าเว็บ
 - คลิกเปลี่ยนรหัสผ่านเพื่อเปลี่ยนรหัสผ่านผู้ใช้
 - คลิกเกี่ยวกับเพื่อดูข้อมูลเวอร์ชัน
 4. Overview คือ
 - จำนวนอุปกรณ์รวมทั้งออฟไลน์และออนไลน์
 - จำนวนเหตุการณ์ทั้งหมดที่ได้รับการประมวลผลและรอดำเนินการ
 - เครือข่ายไคลเอนต์ การใช้งาน CPU และ RAM
 5. Management คือ
 - ดาวน์โหลดวิดีโอ
 - ตรวจสอบภาพและวิดีโอในพื้นที่
 - การตั้งค่าสำหรับวิดีโอ สแนปช็อต วิดีโอวอลล์ สัญญาณเตือน ความปลอดภัย และปุ่มลัด
 - ดูและจัดการบันทึก
 - ปรับแต่งคำสั่ง HTTP ด่วน สำหรับรายละเอียด

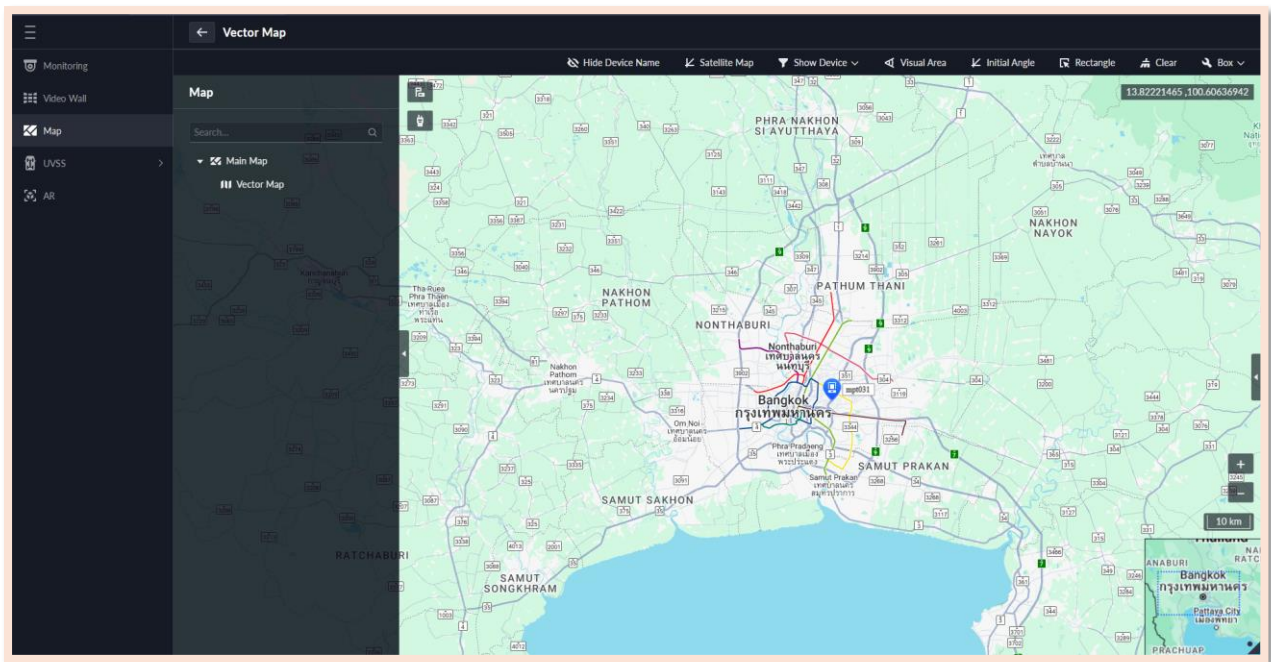
4. ฟังก์ชันที่ต้องใช้ของ ICC Bodycam Management



4.1 Monitoring center คือ ฟังก์ชันที่สามารถ ดู Stem สื่อสาร ได้ตอบ กับ Body cam ได้
และ ยังสามารถสร้าง Gorp Talk ผ่านตัวฟังก์ชันนี้ได้เช่นกัน

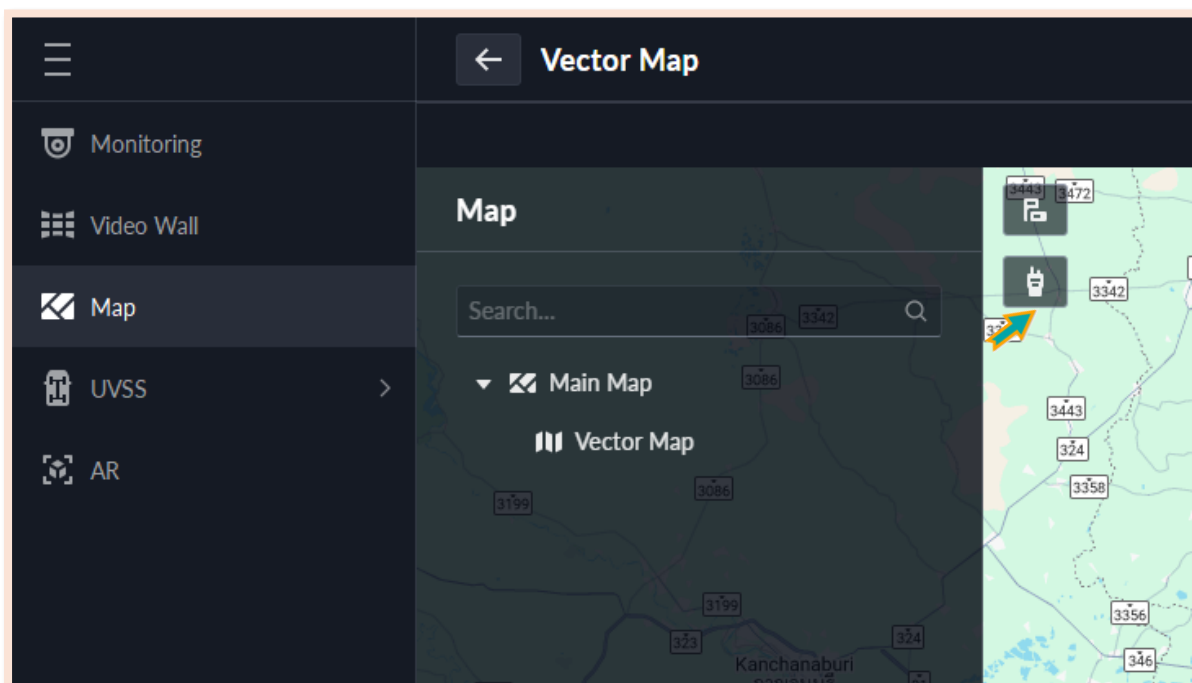


4.2 Monitoring จะสามารถเรียกดู Stem สด จาก Body cam ได้ 30 เครื่องเหมือนกับในหน้า
ระบบสื่อสารแบบพันเหตุการณ์ (เจ้าหน้าที่) แต่ที่ต่างจากเว็บไซต์ คือ จะยังสามารถสื่อสารกับ Body cam
ได้โดยตรงโดยไม่ต้องผ่าน Group Talk (ผู้ดูแลระบบ)



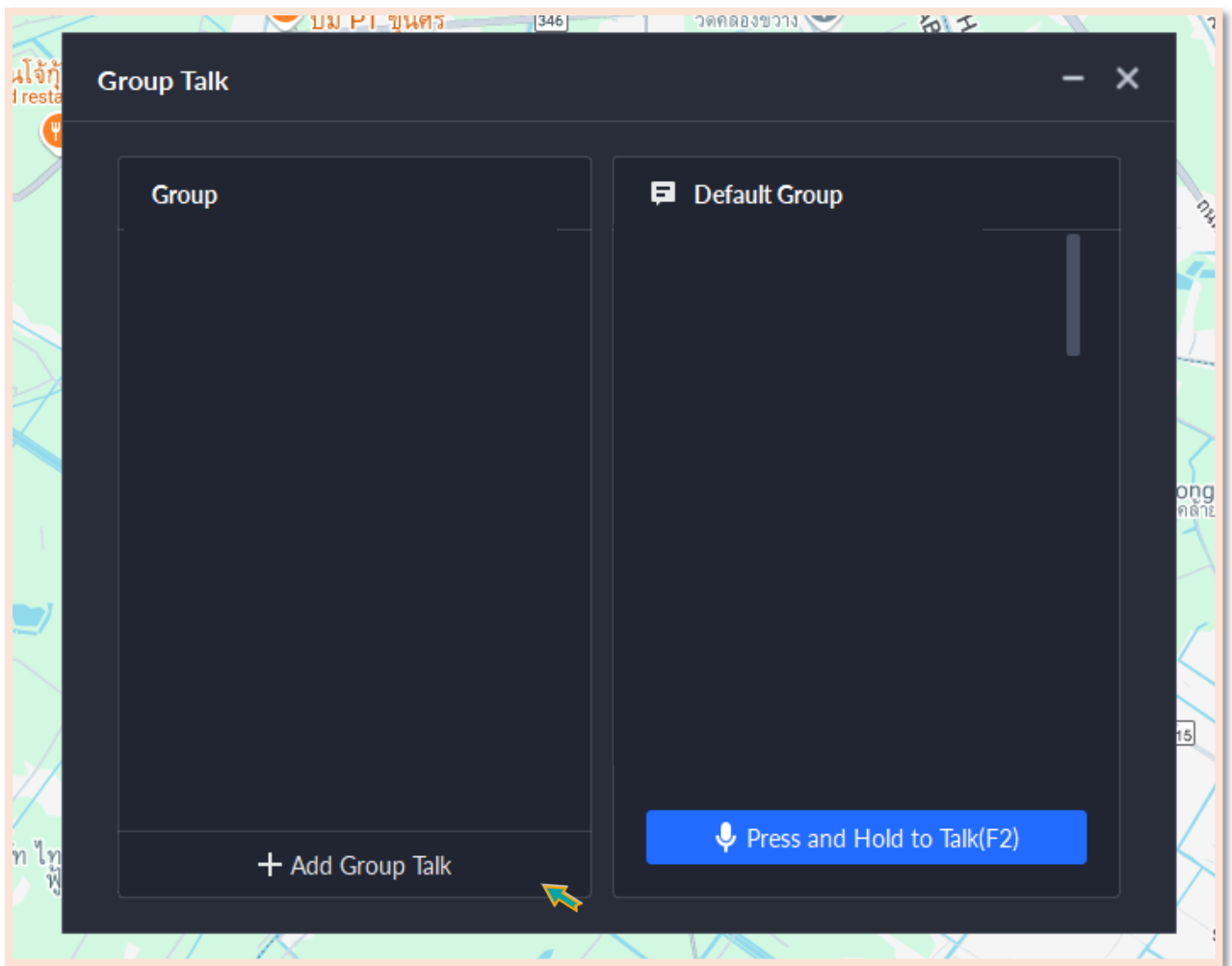
4.3 Map เป็นฟังก์ชันเรียกดูอุปกรณ์ ที่ออนไลน์ทั้งหมดได้ และยังมีฟังก์ชัน Group Talk ที่สามารถสร้างกลุ่มให้กับ Body cam เพื่อให้สามารถสื่อสารกันได้

5. Group Talk



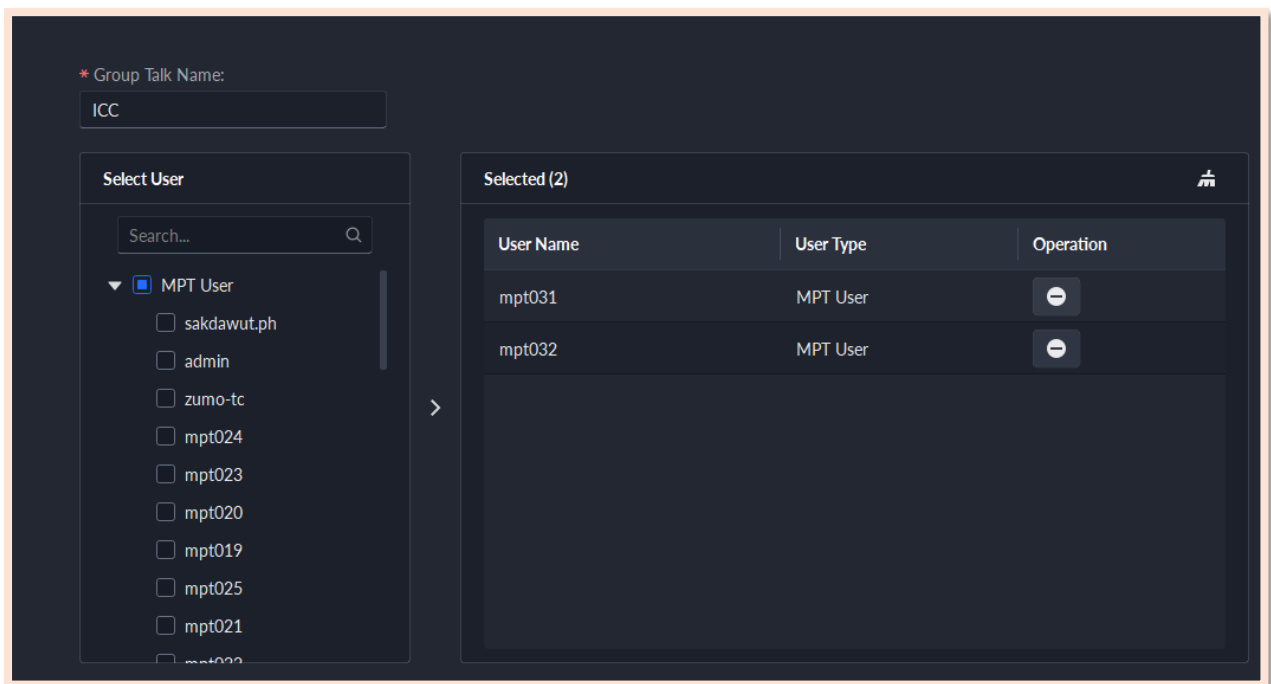
5.1 ฟังก์ชันสร้างกลุ่มการสื่อสารระหว่าง Body cam กับ Body cam ด้วยกัน ด้วยการกดที่ปุ่ม PTT ของตัวเครื่อง





5.2 การสร้าง Group Talk มีขั้นตอนดังนี้

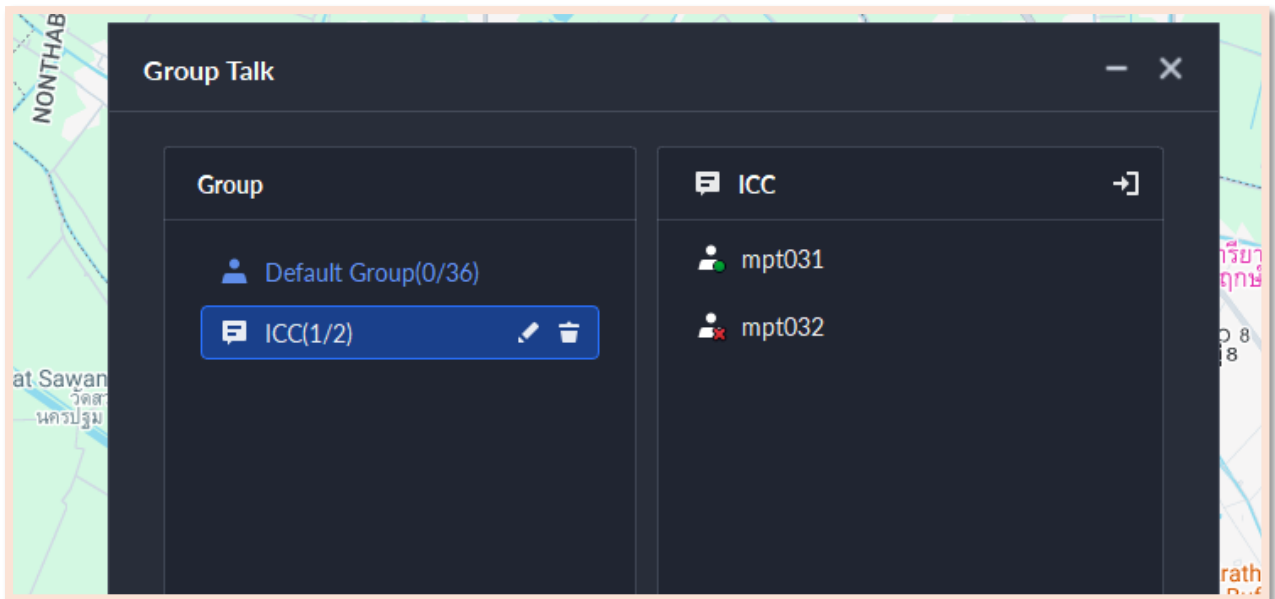
เมื่อคลิกที่ฟังก์ชัน Gorp Talk จะแสดง POP UP หน้าต่างการสร้างขึ้นมา ให้ทำการคลิก + Add Gorp Talk



5.3 เมื่อเข้าสู่หน้าต่าง + Add Group Talk ต่อไปคือ

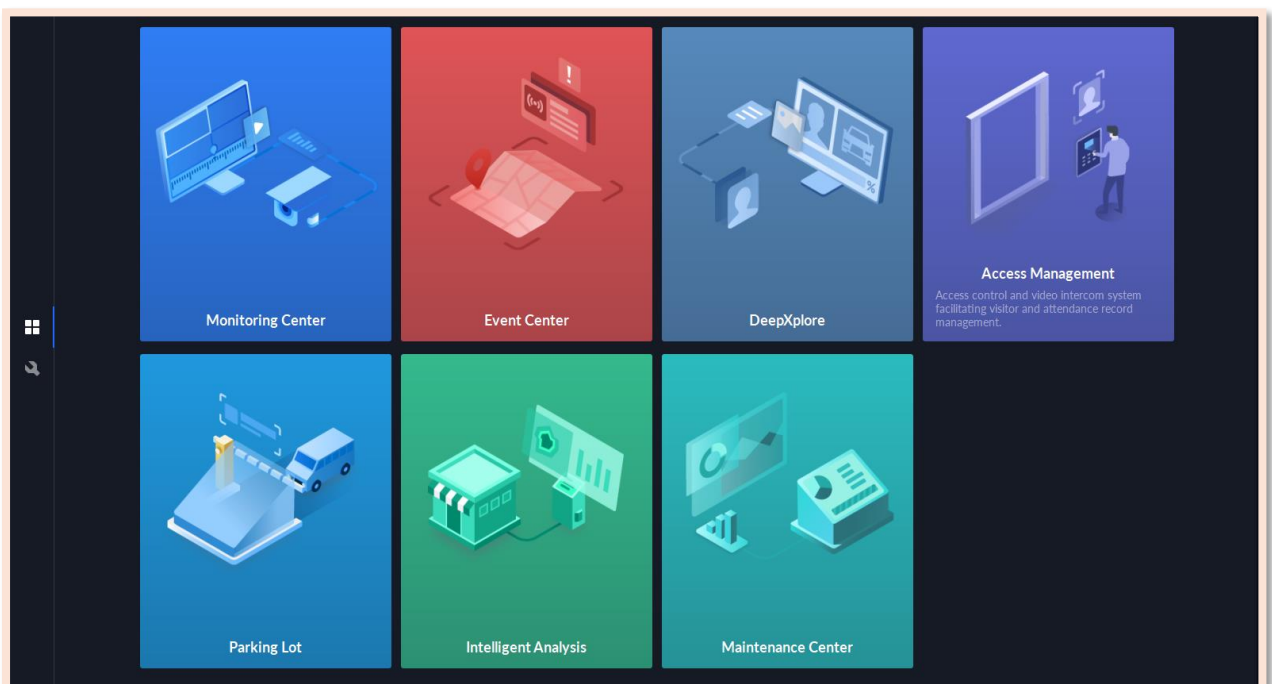
1. สร้างชื่อกลุ่มที่ Group Talk Name
2. เลือก Body cam ที่ต้องการ
3. คลิก OK เพื่อสร้าง Group

ตัวอุปกรณ์ที่เลือกจะสามารถอยู่ได้แค่ครั้งเดียวเท่านั้น

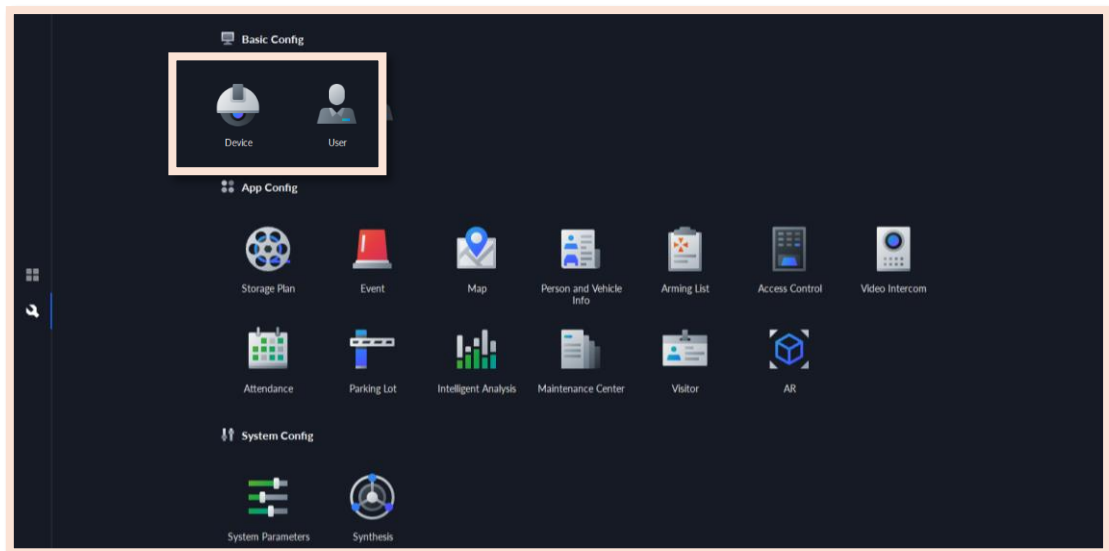


5.4 เมื่อสร้างเสร็จ ฟังก์ชัน Gorp Talk จะแสดง Group ที่สร้างและ ตัวอุปกรณ์ที่อยู่ใน Group นั้น ๆ

6. วิธีเพิ่ม Device และ User

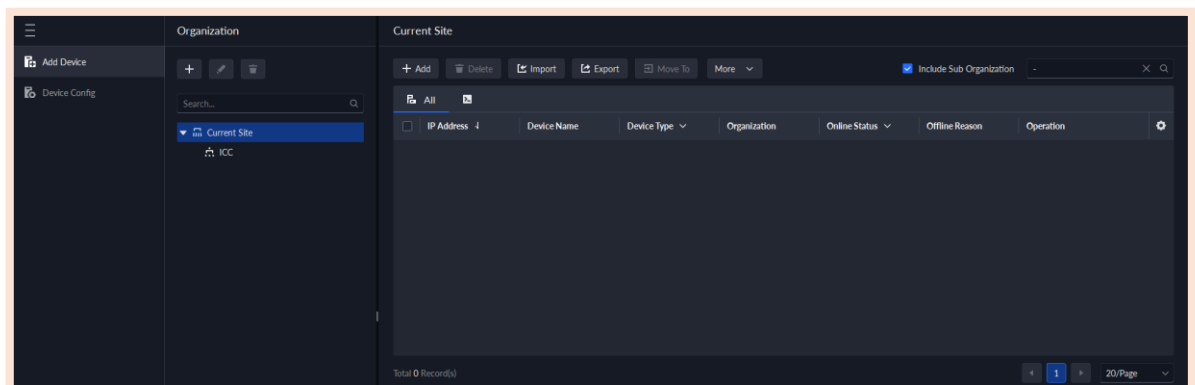


6.1 ให้ไปที่ Configuration  จะอยู่ที่ด้านซ้ายของจอ



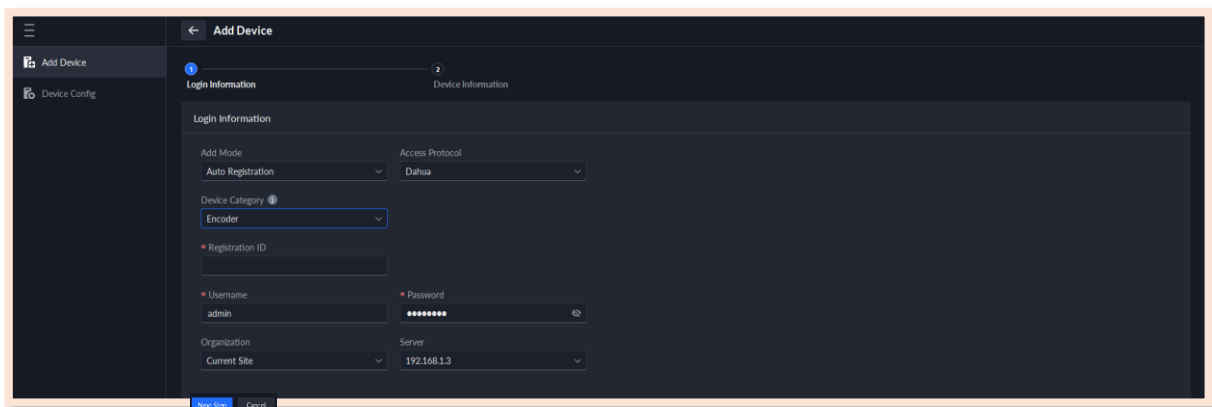
6.2 จะมีอยู่ที่ Basic Config

- Device
- User



6.2.1 ขั้นตอนการเพิ่ม Device

ทำการเลือก Device จะแสดงหน้าต่างการ Add Device



6.2.2 ให้ไปที่ +Add เพื่อทำการเพิ่ม Device ที่ต้องการสร้างให้กับ Body cam เพิ่มข้อมูล Login Information

- Add Mode = Auto Registration
- Access Protocol = Dahua
- Device Category = Encoder
- Registration ID = ตั้งชื่ออุปกรณ์
- Username = admin
- Password = Admin001
- Organization = เลือกกลุ่มอุปกรณ์
- Server = ตามค่าเริ่มต้น แล้วกด Next Step เพื่อไปยังขั้นตอนถัดไป

The screenshot shows the 'Add Device' configuration page. The 'Device Information' tab is active, displaying a form with the following fields and values:

- Device Name: (empty text input)
- Manufacturer: Dahua (dropdown menu)
- Device Type: MPT (dropdown menu)
- Device Model: (empty text input)
- Video Channel: 1 (text input)
- Alarm Input Channel: 1 (text input)
- Time Zone: UTC+07:00 Bangkok, Hanoi, Jakarta (dropdown menu)

At the bottom of the form, there are three buttons: 'Previous Step', 'Continue to Add', and 'OK'.

6.2.3 เพิ่มข้อมูล Device Information

- Device name : ตั้งชื่ออุปกรณ์
- Manufacturer : ค่าเริ่มต้น
- Device Type : MPT
- Device Model :ว่าง
- Video Channel : 1
- Alarm Input Channel : 1

6.2.4 ขั้นตอนการเพิ่ม User Basic Info (ข้อมูลพื้นฐาน)

- Username : ชื่อผู้ใช้
- Password : รหัสผ่าน
- Confirm Password : ยืนยันรหัสผ่าน
- Name : ชื่อระบุอุปกรณ์

เมื่อกรอกข้อมูลข้างต้นแล้ว ให้ทำการ เปิด MPT User แล้วทำการปิดฟังก์ชันอื่น ๆ ทั้งหมด

6.2.5 Permissions (สิทธิ์)

จะเป็นการกำหนดจัดการประเภท และสิทธิ์ของ User ส่วนนี้ถ้าหากเป็นของBody Cam จะให้สิทธิ์ Client